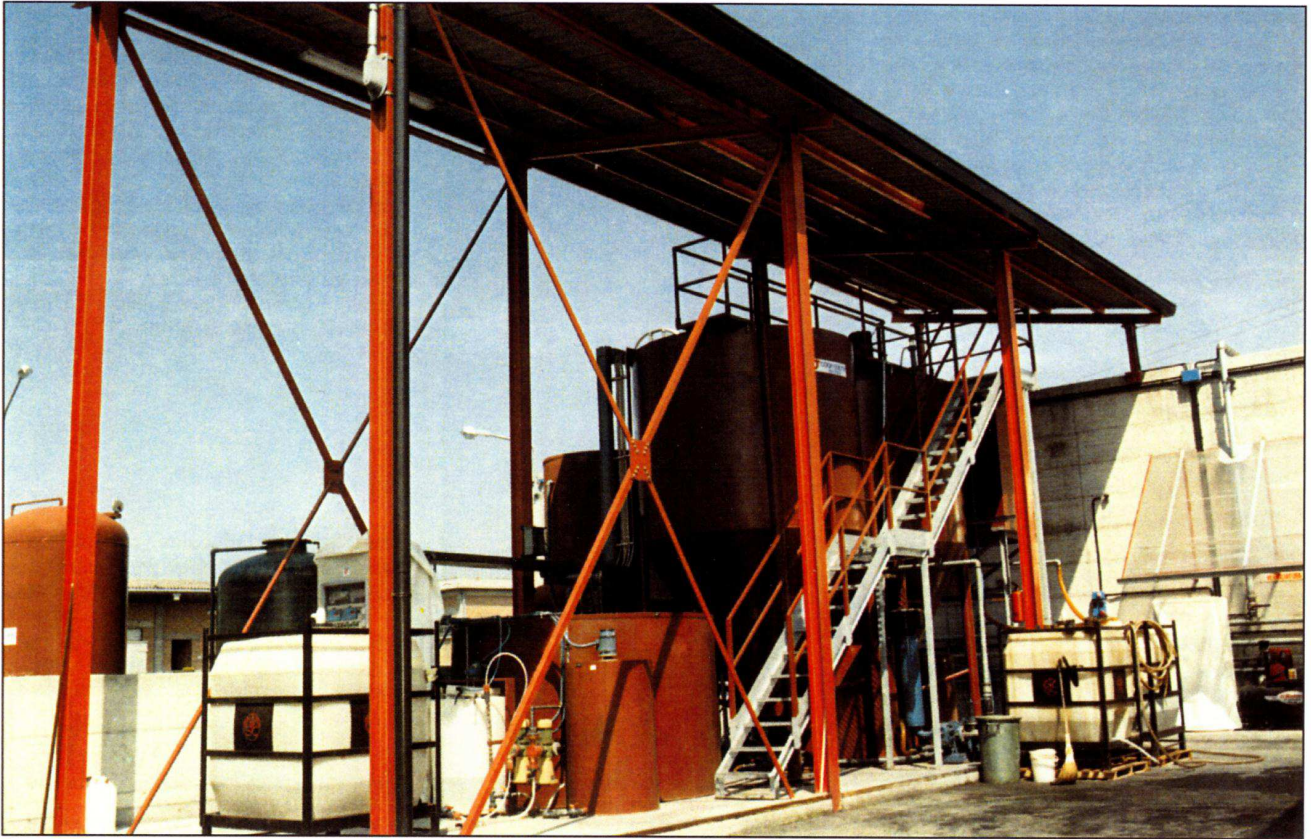
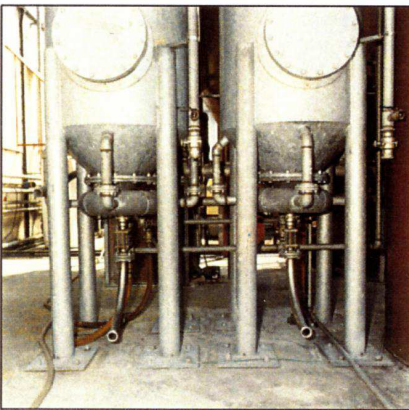


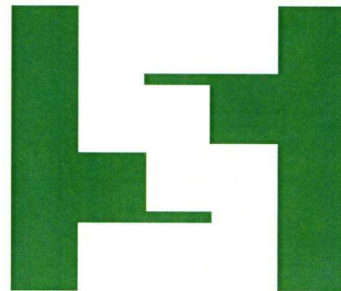
Multifunctional waste water treatment stations



1



2



SACCO'

Engineering & construction
plants for industry
and ecology



3

WWW.SACCOENGINEERING.COM

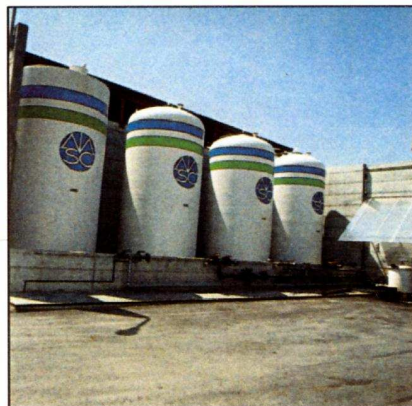
MULTIPURPOSE SYSTEM FOR THE TREATMENT OF INDUSTRIAL EFFLUENTS



PLATE -FORME POLYVALENTE POUR TRAITEMENTS D'EAUX RESIDUELLES INDUSTRIELLE

The system includes storage tanks, a chemical-physical treatment plant and a line for the dehydration of the resulting sludge.

The plant is designed as an integrated system to ensure flexible processing: the plant can be used to treat different kinds of effluent using similar sub-systems. It is operated by a central microprocessor PLC unit with a number of files, which can be connected to a video terminal. Each program corresponds to a different treatment cycle.



La plate-forme comprend les réservoirs de stockage, l'installation de dépuración du type chimico-physique et la ligne de déshydratation des boues obtenues.

L'installation a été réalisée avec des système intégrés qui permettent la flexibilité dans le traitement et la possibilité d'épurer les eaux résiduelles de différente nature en utilisant des sous-systèmes similaires.

Elle est gérée par contrôle programmable à microprocesseur, par unité centrale à plusieurs mémoires, pouvant être reliée au terminal à écran.

A chaque programme correspond un cycle de dépuración différent.

The plant receives industrial effluents from painting processes, automobile workshops, degreasing systems, phosphatization plants and mechanical washing systems, which are collected and stored in the collection centre.

The water leaving the plant meets the specifications stipulated in Italian statute.

L'installation est alimentée avec des eaux résiduelles industrielles provenant des vernissages, des garages, des dégrasages, des phosphatages, des lavages mécaniques; elles sont prélevées et stockées dans un centre de récolte spécial.

L'eau en sortie rentre dans les paramètres de la loi.

- 1) General view of treatment zone
- 2) Detail of activated carbon filters
- 3) Microprocessor control panel
- 4) Sludge filter-press
- 5) Storage tanks
- 6) Plant diagram

- 1) Vue d'ensemble de la zone de traitement
- 2) Détail des filtres à charbon actif
- 3) Tableau de commande avec microprocesseur
- 4) Filtre-press pour boues
- 5) Réservoirs de stockage
- 6) Schéma

